

The image features three white, cylindrical RO membrane housings arranged diagonally from the bottom left towards the top right. Each housing has the 'MaxiPure' logo printed vertically on its side. The background is a light blue gradient with a dynamic splash of water at the top, creating a clean and refreshing aesthetic. The overall composition is professional and highlights the product's design and branding.

**MaxiPure<sup>®</sup>**

RO膜元件專用壓力外殼

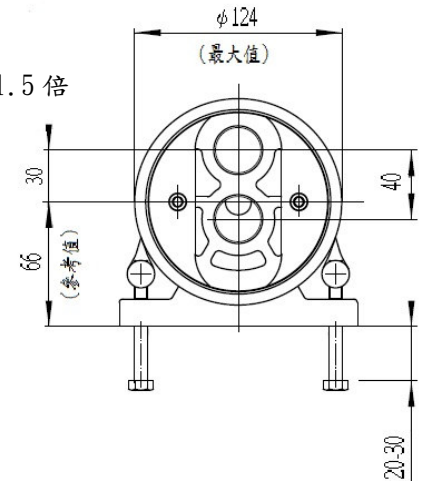
### 4" 端聯壓力容器(膜殼)

#### 產品選型

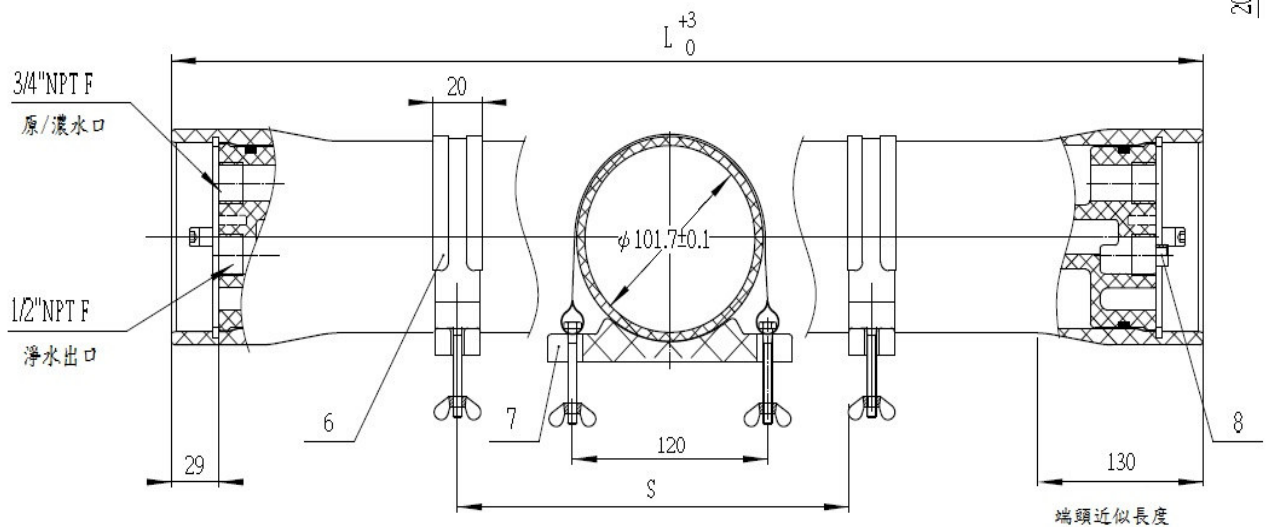
- 連接類型:4040 端聯
- 壓力類型:150、300、450、800、1000PSI
- 外觀顏色:標準配置為白色，可根據客戶需求定制
- 特殊規格可定制

#### 技術要求

- 膜殼製造方法按照 JC692-1998 標準
- 膜殼設計壓力為 150、300、450、600、800、1000PSI  
允許工作溫度範圍:-7°C~49°C
- 膜殼滲漏試驗用水壓試驗方式，試驗壓力為設計壓力的 1.5 倍



### 4" 端聯安裝示意圖



### 主要安裝尺寸

工作壓力	長度代碼	殼體編號	L(mm)	S(mm)	工作壓力	長度代碼	殼體編號	L(mm)	S(mm)
300PSI	1	RMH-40E300-1W	1163	600	1000PSI	1	RMH-40E1000-1W	1274	600
	2	RMH-40E300-2W	2179	1200		2	RMH-40E1000-2W	2290	1200
	3	RMH-40E300-3W	3195	2200		3	RMH-40E1000-3W	3306	2200

註:此尺寸只有 1-3 芯

更多產品詳細資料請向供應商查詢

[www.hantech.com.tw](http://www.hantech.com.tw)

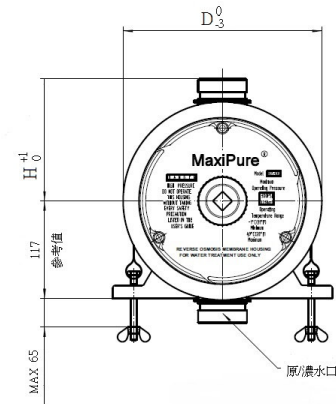
### 8" 側聯壓力容器(膜殼)

#### 產品選型

- 連接類型:8040 側聯(蜂窩)  
8040 側聯(平板)
- 壓力類型:150、300、450、800、1000PSI
- 外觀顏色:標準配置為白色,可根據客戶需求定制
- 特殊規格可定制

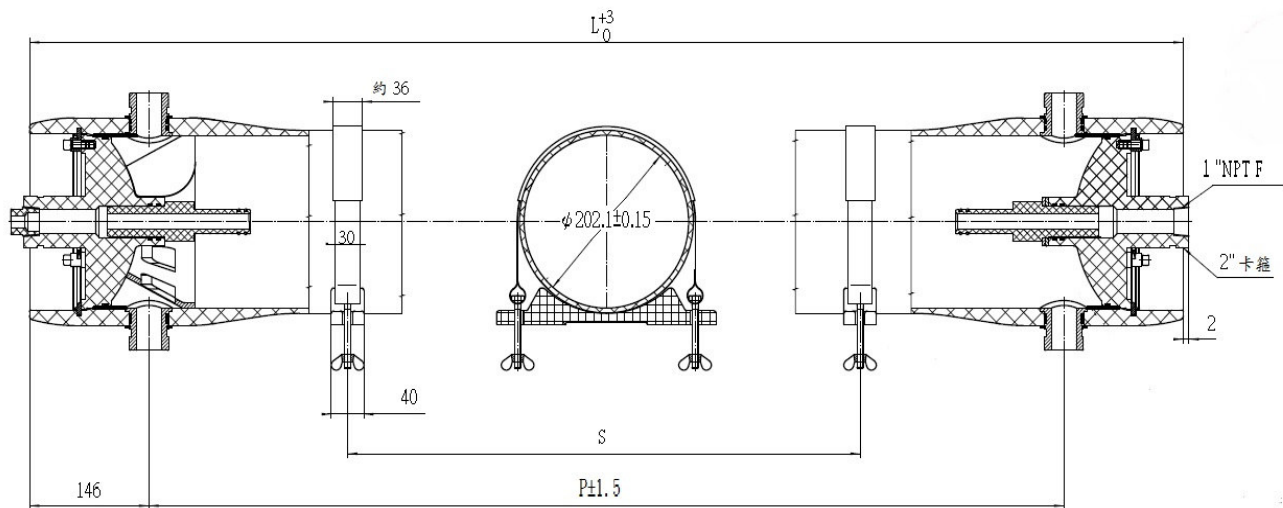
#### 技術要求

- 膜殼製造方法按照 JC692-1998 標準
- 膜殼設計壓力為 150、300、450、600、800、1000PSI  
允許工作溫度範圍:-17°C~49°C
- 膜殼滲漏試驗用水壓試驗方式,試驗壓力為設計壓力的 1.5 倍



原濃水口規格	D	H
1.5"(DN40)	243	148
2"(DN50)	247	148
2.5"(DN65)	258	153

### 8" 側聯安裝示意圖



#### 主要安裝尺寸

工作壓力	長度代碼	殼體編號	L(mm)	S(mm)	P(mm)	工作壓力	長度代碼	殼體編號	L(mm)	S(mm)	P(mm)
300PSI	1	RMH-80S300-1W	1422	500	1130	1000PSI	1	RMH-80S1000-1W	1534	340	1143
	2	RMH-80S300-2W	2438	1455	2146		2	RMH-80S1000-2W	2550	1356	2159
	3	RMH-80S300-3W	3454	2064	3162		3	RMH-80S1000-3W	3566	2064	3175
	4	RMH-80S300-4W	4470	1600x2	4178		4	RMH-80S1000-4W	4882	1600x2	4191
	5	RMH-80S300-5W	5486	2000x2	5194		5	RMH-80S1000-5W	5598	2000x2	5207
	6	RMH-80S300-6W	6502	2358x2	6210		6	RMH-80S1000-6W	6614	2358x2	6223
	7	RMH-80S300-7W	7518	2865x2	7226		7	RMH-80S1000-7W	7630	2865x2	7239

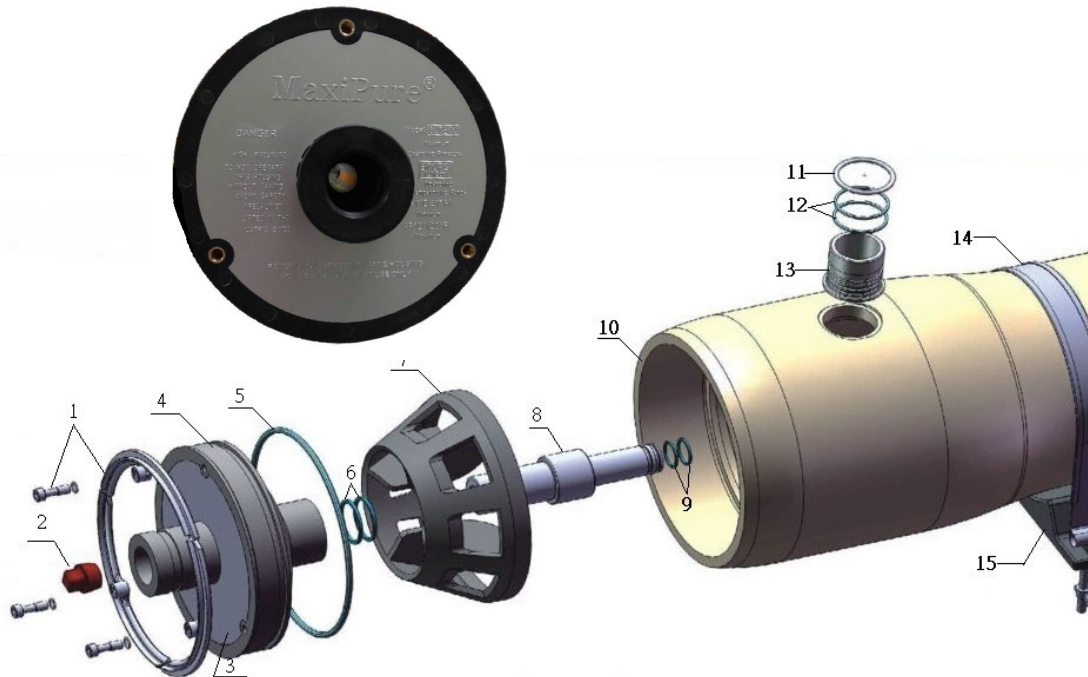
#### S 間距說明:

管殼長度長,所以要多支撐(鞍座)。  
以四支裝為例,全長4470,減去1600再減1600等於1270,  
1270除以2就是635,就是支撐離兩端的距離。  
除此外每1600要有一個支撐。  
所以總共四個支撐。

更多產品詳細資料請向供應商查詢

[www.hantech.com.tw](http://www.hantech.com.tw)

8" 側聯壓力容器(膜殼)頭部組合圖



止推環/花籃一支管殼只有一個。(使用於出口端)

序號	名稱	序號	名稱	序號	名稱
1	檔塊組合	6	O型密封圈	11	鎖圈
2	管堵	7	止推環	12	O型密封圈
3	鋁牌板	8	適配器		2.5" 原/濃水口
4	端版	9	O型密封圈	13	2" 原/濃水口
5	O型密封圈	10	壓力殼體		1.5" 原/濃水口
				14	捆帶組合
				15	鞍座

產品設計科學、獨特

產品製造採用微機自動化操作完成，全面優化的纏繞技術標準，獨特的配方製造工藝，經驗豐富的技術團隊，無論是內表的光滑、內件的設計、外表的打造，都盡力做到完美無瑕。

產品品質

優異的配料，優質的環氧樹脂，獨特的固化劑結合，更為優化的後期熱固處理，講究細致的紗線型排列，落實品質管理，生產流程，更是我們以品質為生命的理解。

更多產品詳細資料請向供應商查詢

[www.hantech.com.tw](http://www.hantech.com.tw)

